



+MAIS
trabalho II



GOVERNO
DA PARAÍBA

viva
o trabalho.



FEVEREIRO/2018

PRESTANDO CONTAS

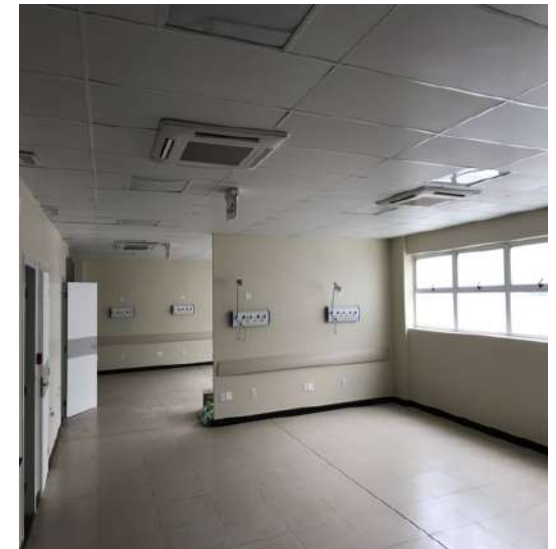
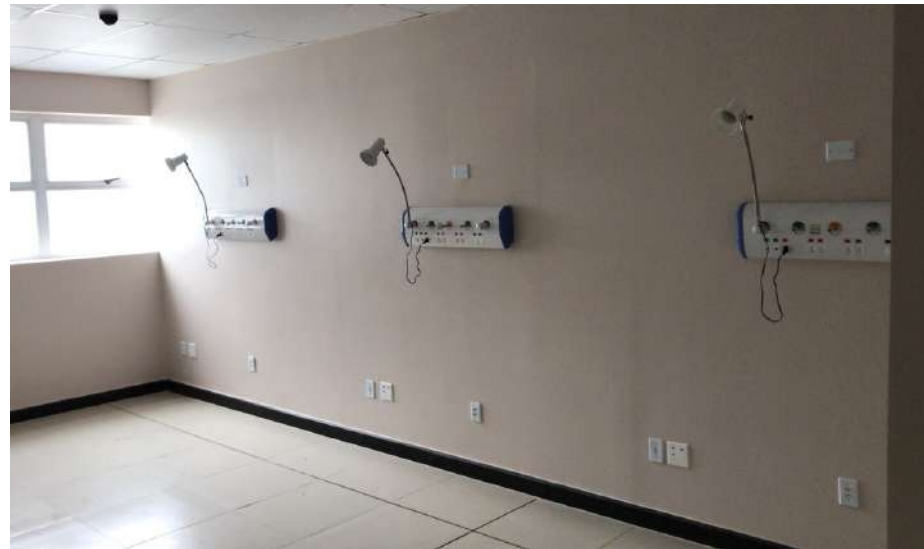
MAIS TRABALHO I

R\$ 572,1 milhões

QUE ESTÃO SENDO INVESTIDOS

SAÚDE

AQUISIÇÃO DOS EQUIPAMENTOS DO HOSPITAL METROPOLITANO DE SANTA RITA



EDUCAÇÃO

CONSTRUÇÃO, REFORMA E AMPLIAÇÃO DE ESCOLAS EM TODAS AS REGIÕES DO ESTADO



ESCOLA MESTRE JÚLIO SARMENTO - SOUSA

13
EM CONCLUSÃO

INFRAESTRUTURA VIÁRIA



BINÁRIO - JUAZEIRINHO



PB-018 - BR/101 - CONDE- JACUMÃ



PB-138 : CATOLÉ DE BOA VISTA/BOA VISTA

EM CONCLUSÃO

RESTAURAÇÃO DA PB 018 - BR-101 / JACUMÃ - CONDE

PAVIMENTAÇÃO DA AV. JAIR CUNHA CAVALCANTE - CABEDELO

PAVIMENTAÇÃO DA PB 138 - CATOLÉ DE BOA VISTA - BOA VISTA

REGULARIZAÇÃO DA PISTA DE POUSO DO AERÓDROMO DE MONTEIRO

CONSTRUÇÃO DA PONTE DE ACESSO A ALDEIA INDÍGENA - B. DA TRAIÇÃO

DUPLICAÇÃO DO ACESSO AO AEROPORTO CASTRO PINTO

PAVIMENTAÇÃO DA VIA LITORÂNEA - CONDE

BINÁRIO DE JUAZEIRINHO

ASFALTAMENTO - BINÁRIO DE SOLÂNEA

REQUALIFICAÇÃO DAS TRÊS VIAS DE LIGAÇÃO DAS RODOVIAS A SOUSA

INFRAESTRUTURA VIÁRIA



EM CONTRATAÇÃO

BINÁRIO DE SAPÉ

RESTAURAÇÃO DA PB-034: BR-101/ALHANDRA/CAAPORÃ

SEGURANÇA

AQUISIÇÃO DE 100 MOTOCICLETAS 350 CC PARA A POLÍCIA MILITAR



DESENVOLVIMENTO ECONÔMICO

MELHORIAS NA INFRAESTRUTURA DO PORTO DE CABEDELO



INFRAESTRUTURA EM MUNICÍPIOS



EM ANDAMENTO E CONCLUÍDAS

CONSTRUÇÃO DO PARQUE
PARAHYBA 2ª ETAPA - JOÃO
PESSOA

CONSTRUÇÃO DO CIRETRAN -
CAJAZEIRAS

CONCLUSÃO DO SERVIÇOS DE
CENOTECNIA E SONORIZAÇÃO DO
TEATRO ÍRACLES PIRES -
CAJAZEIRAS

PAVIMENTAÇÃO DAS VIAS DE
ACESSO AO CIDADE MADURA -
CAMPINA GRANDE

RECUPERAÇÃO DO AÉRODROMO
DE SOUSA

URBANIZAÇÃO DA ORLA DO CONDE

RECUPERAÇÃO DO AÉRODROMO
DE CATOLÉ DO ROCHA

PAVIMENTAÇÃO DO DISTRITO DOS
MECÂNICOS - JOÃO PESSOA

RECUPERAÇÃO DO AÉRODROMO
DE MONTEIRO

REQUALIFICAÇÃO DO PARQUE
TURÍSTICO BICA DE SERTÃOZINHO -
MAMANGUAPE

RECUPERAÇÃO DO AÉRODROMO
DE ITAPORANGA

REFORMA DO CENTRO SOCIAL
URBANO JOÃO PAULO I (CSU) -
ESPERANÇA

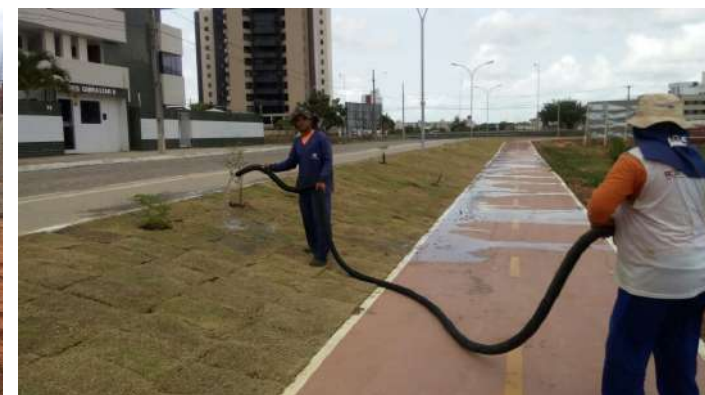
CONSTRUÇÃO DO INSTITUTO DE POLÍCIA CIENTÍFICA (IPC). CAJAZEIRAS

INFRAESTRUTURA EM MUNICÍPIOS

EM CONTRATAÇÃO

PAVIMENTAÇÃO E ILUMINAÇÃO DA RUA INALDA MEIRA GAYOSO – CAMPINA GRANDE

PARQUE BODOCONGÓ 2ª ETAPA – CAMPINA GRANDE



INFRAESTRUTURA HÍDRICA



EM ANDAMENTO E CONCLUÍDAS

BARRAGEM CACIMBINHA – SÃO VICENTE DO SERIDÓ

BARRAGEM CORONEL JUECA - DESTERRO

BARRAGEM RIACHO FUNDO - TENÓRIO

BARRAGEM PORCOS – PEDRA LAVRADA

BARRAGEM PEDRA LISA - IMACULADA

PROGRAMA DE RECUPERAÇÃO – 3ª ETAPA:

BARRAGEM FARINHA – PATOS
BARRAGEM CHÃ DOS PEREIRAS – INGÁ

BARRAGEM SAULO MAIA - AREIA

IMPLANTAÇÃO DE 60 SISTEMAS DE DESSALINIZAÇÃO

AMPLIAÇÃO DO SAA - SUMÉ

SANEAMENTO



ADUTORA NOVA CAMARÁ - 2ª ETAPA - ARARA, MONTADAS E AREIAL

EM ANDAMENTO

AMPLIAÇÃO DO SAA - REDE DE DISTRIBUIÇÃO - ASSUNÇÃO

IMPLANTAÇÃO DO ABASTECIMENTO DA VILA REGINA - RIO TINTO

IMPLANTAÇÃO DO SAA - BARAÚNAS

IMPLANTAÇÃO DA ADUTORA - CARAÚBAS

IMPLANTAÇÃO DO SAA DE BARRA DE MAMANGUAPE

IMPLANTAÇÃO DO SAA - QUEIMADAS - PEDRA DO SINO

IMPLANTAÇÃO DA ADUTORA NOVA CAMARÁ - 2ª ETAPA - ARARA, MONTADAS E AREIAL

SANEAMENTO

TRANSPARAÍBA
SISTEMA ADUTOR DO CURIMATAÚ



+MAIS
trabalho II

R\$ 209,6 milhões

**EM NOVOS INVESTIMENTOS
NA PARAÍBA**

SECRETARIA DE ESTADO
DA INFRAESTRUTURA DOS RECURSOS HÍDRICOS
DO MEIO AMBIENTE E DA CIÊNCIA E TECNOLOGIA



GOVERNO
DA PARAÍBA

viva
o trabalho.

REFORMA E AMPLIAÇÃO DE HOSPITAIS

1,4
MILHÃO

ITAPORANGA

BOM SUCESSO

SOUSA

EDUCAÇÃO

CONSTRUÇÃO E REFORMA DE ESCOLAS



29 NOVAS ESCOLAS

2 REFORMAS DE ESCOLA

1 CONSTRUÇÃO GINÁSIO

**35,1
MILHÕES**

18,4
MILHÕES



AQUISIÇÃO DE HELICÓPTERO

**INSTALAÇÃO DE 145 CÂMERAS
DE MONITORAMENTO EM
CAMPINA GRANDE**

**REFORMA DO CORPO DE
BOMBEIROS EM ITABAIANA**

HABITAÇÃO

CONSTRUÇÃO DO RESIDENCIAL ALVORADA DO SUL – JOÃO PESSOA



256 APARTAMENTOS

**23,3
MILHÕES**

**AMPLIAÇÃO DA REDE DE DISTRIBUIÇÃO EM 180
MUNICIPIOS E LOCALIDADES**

SISTEMA ADUTOR DE MATA LIMPA - AREIA

SISTEMA ADUTOR DE EMAS

SISTEMA ADUTOR DE PIANCÓ

SISTEMA ADUTOR DE MONTE HOREBE

SISTEMA ADUTOR DE CARRAPATEIRA

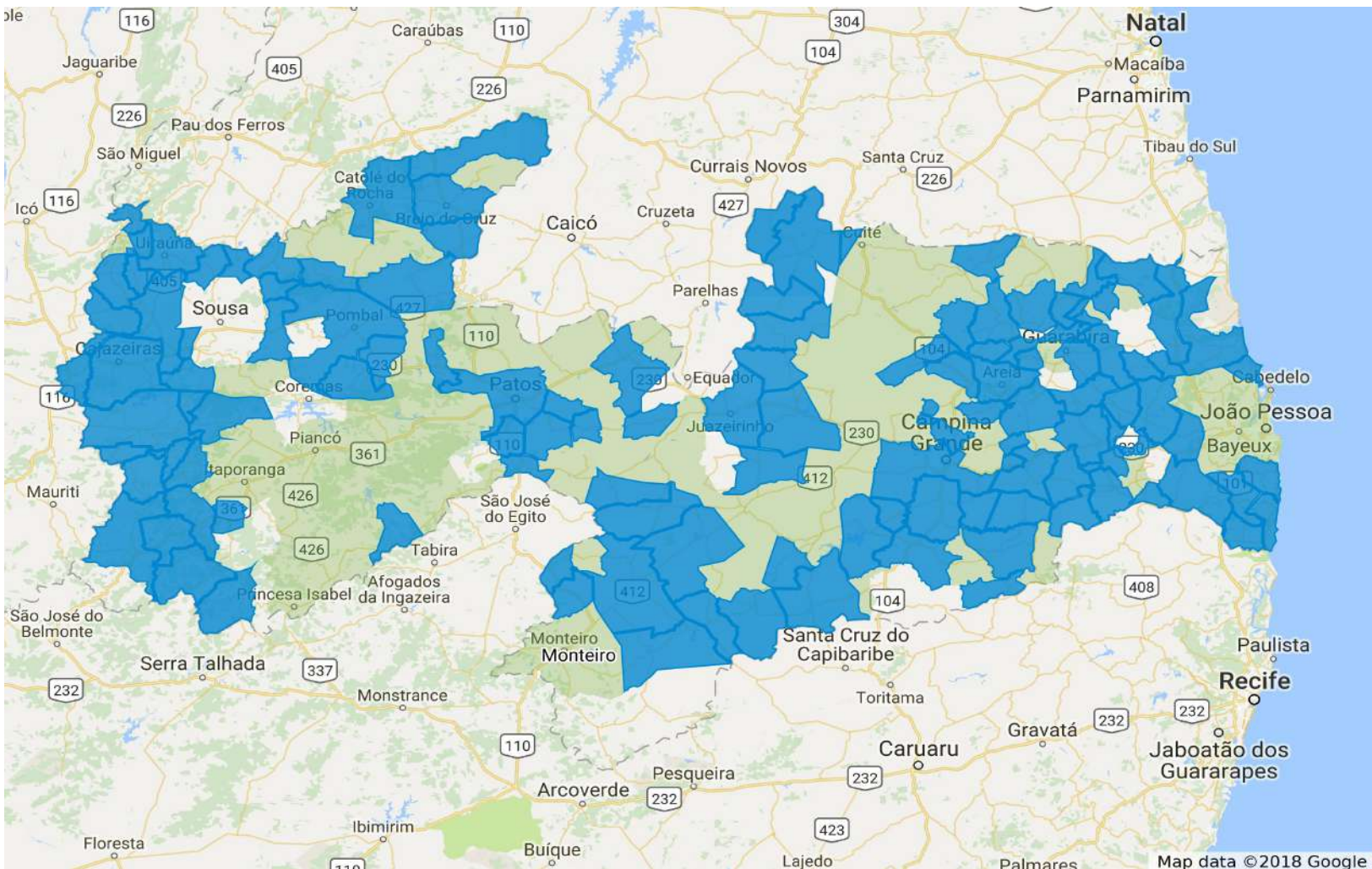
**SISTEMA DE ABASTECIMENTO DE SANTA LUCIA E
TAINHA - ARAÇAGI**

**SISTEMA DE ESGOTAMENTO SANITÁRIO DE APARECIDA,
BOQUEIRÃO, SÃO JOÃO DO CARIRI, SÃO FRANCISCO,
SÃO DOMINGOS DE POMBAL, SANTO ANDRÉ, POÇO
JOSÉ DE MOURA E JUAZEIRINHO**

**71,7
MILHÕES**





SANEAMENTO



REGULARIZAÇÃO DE REDES DE ABASTECIMENTO DE ÁGUA

Municípios Operados

-  Contemplado
-  Não contemplado

INFRAESTRUTURA EM MUNICÍPIOS

50,8
MILHÕES



RECAPEAMENTO ASFÁLTICO

PAVIMENTAÇÃO DE RUAS

CONSTRUÇÃO DE PRAÇAS

CONSTRUÇÃO DE MERCADOS PÚBLICOS

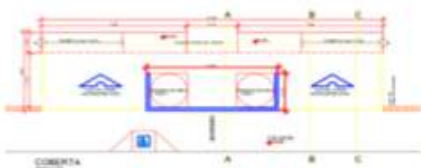
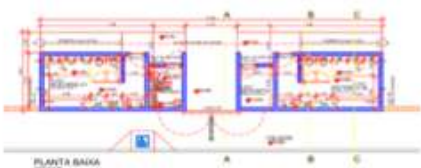
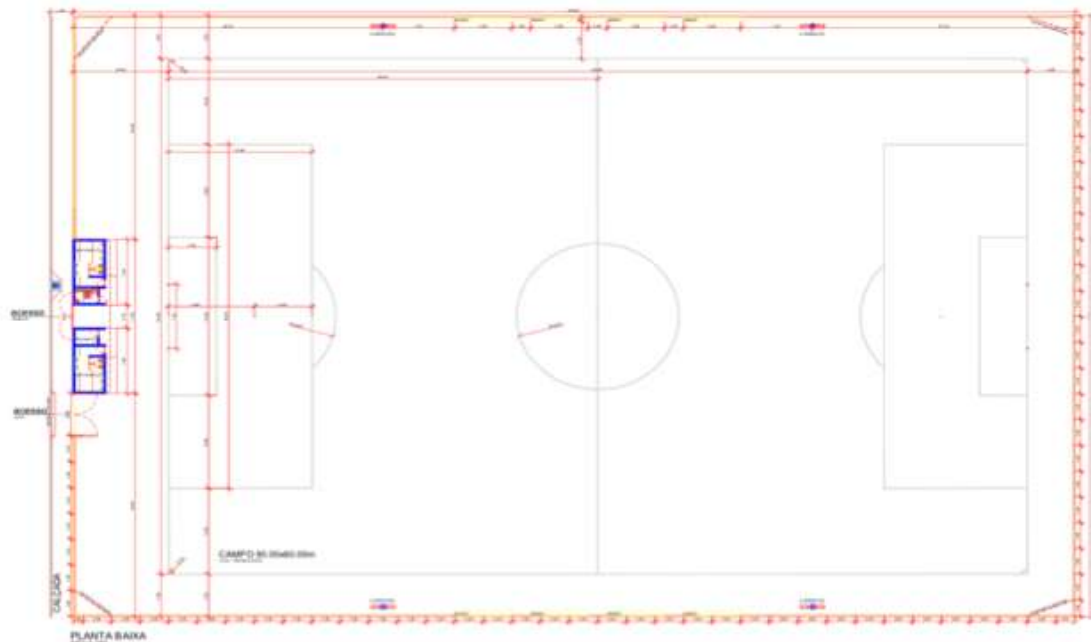
**CONSTRUÇÃO DE ESPAÇO LGBT – CAMPINA
GRANDE**

TEATRO DE CABEDELO

MUSEU DE JOÃO PESSOA

CONSTRUÇÃO DE PASSAGENS MOLHADAS

CONSTRUÇÃO DE CAMPOS DE PELADA

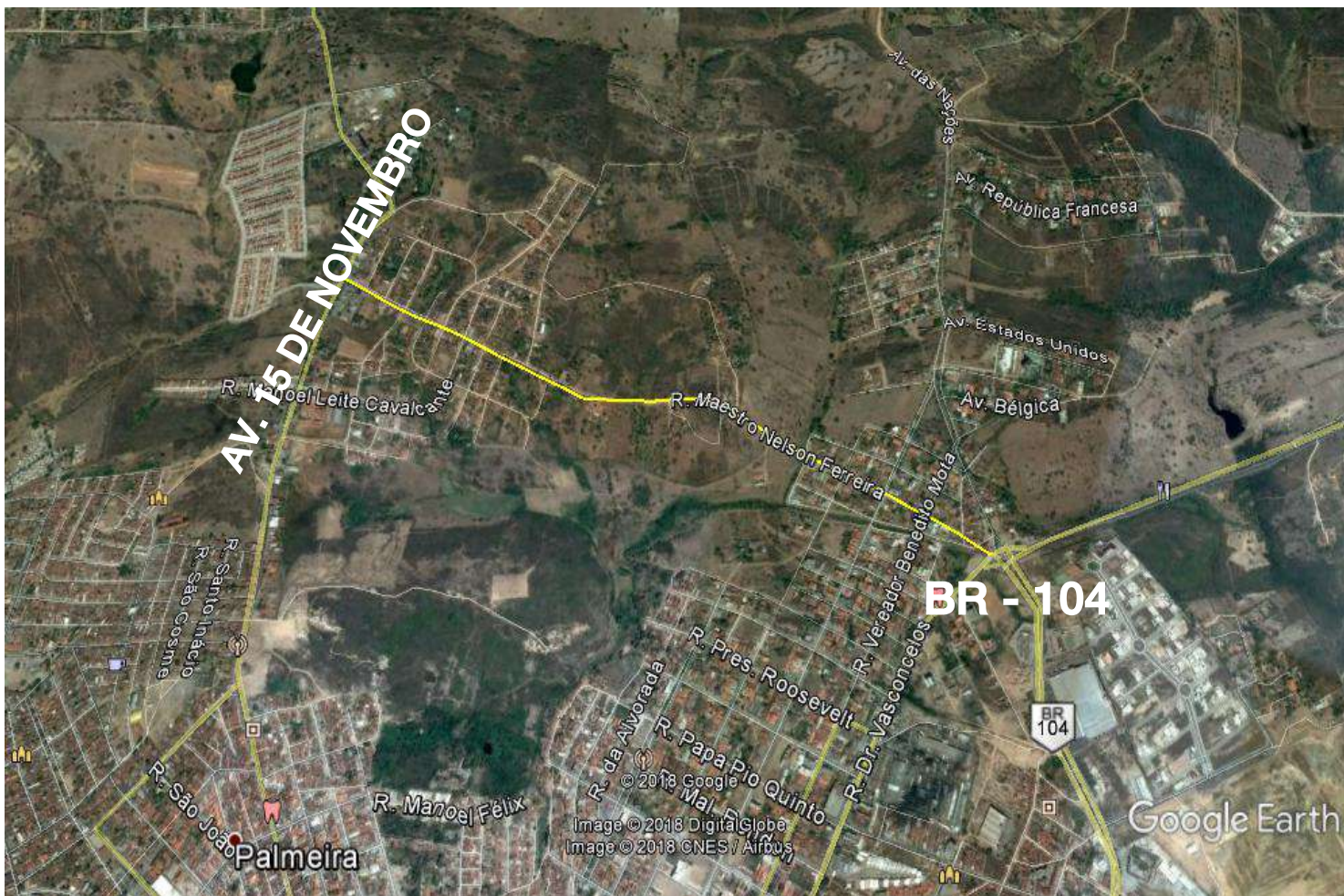


CAMPOS DE PELADA





MOBILIDADE URBANA



**GRANDE EIXO
NORTE NAÇÕES**

CAMPINA GRANDE

**5,6
MILHÕES**

MOBILIDADE URBANA



**LIGAÇÃO VALENTINA
- MANGABEIRA**

JOÃO PESSOA

**4,1
MILHÕES**

MOBILIDADE URBANA



**LIGAÇÃO CIDADE
UNIVERSITÁRIA -
ALTIPLANO**

JOÃO PESSOA

**2,6
MILHÕES**

MOBILIDADE URBANA



**LIGAÇÃO GEISEL –
COLINAS DO SUL**

JOÃO PESSOA

**2,1
MILHÕES**

+ MAIS *trabalho* II



GOVERNO
DA PARAÍBA

viva
o trabalho.